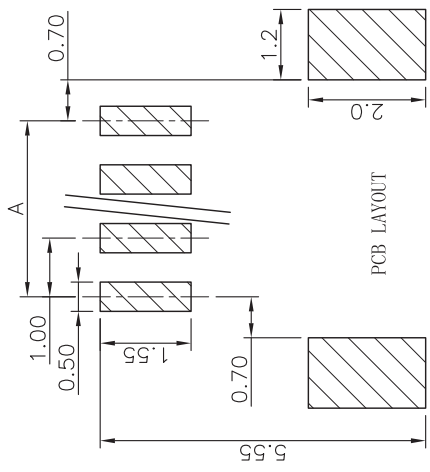
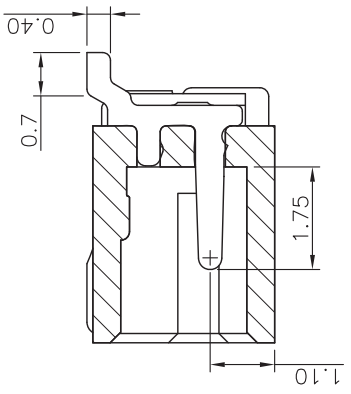
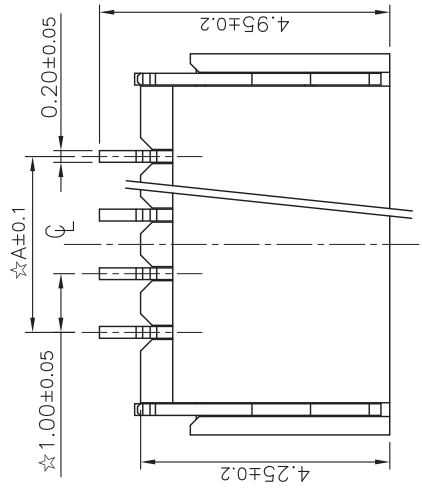


备注:

1. 电气性能:
  - 1-1. 额定电流: 0.5A
  - 1-2. 额定电压: 50V
  - 1-3. 耐压: 500V
  - 1-4. 接触电阻: 30mΩ
  - 1-5. 绝缘电阻: 500MΩ
2. 工作温度: -20℃~+85℃
3. 有标示“☆”记号者, 为重点尺寸
4. 产品料号说明:
  - 11-03401 \*\* -2 \* 0
  - PIN孔 ———— 1: 锡合金
  - 2: 雾锡
  - 4: 镀金

5. 环境管控:

- 5-1. 禁止使用含有SS-00259所限制的物质。
- 5-2. 对应的SGS或ITS出具的ICP-AES数据、不可测定物质的成分表在一年有效期内



孔位	A	B	孔位	A	B
9	8.00	11.50	2	1.00	4.50
10	9.00	12.50	3	2.00	5.50
11	10.00	13.50	4	3.00	6.50
12	11.00	14.50	5	4.00	7.50
13	12.00	15.50	6	5.00	8.50
14	13.00	16.50	7	6.00	9.50
15	14.00	17.50	8	7.00	10.50

序号	零件名称	数量	材质	产地	镀层	备注
③	焊片	2	磷铜	中国	镍底, 镀锡	GP PASS
②	端子	N	磷铜	中国	镍底, 镀锡	GP PASS
①	底座	1	LCP米色	日本	UL 94V-0	GP PASS

UNLESS OTHERWISE SPECIFIED TOLERANCES ARE:  
 X. ±0.3  
 .X ±0.2  
 .XX ±0.15  
 ANG. ±1°

DRAWING BY 王建峰  
 CHECKED BY 王建峰  
 APPROVED BY

INTENDED USED PART NAME:  
**SH1.0T-nAWB**  
 INTENDED USED PART NO.:  
 11-03401\*\*-2\*0  
 DRAWING NO.:  
 034-1A-001

SCALE NONE

温州伟飞电子有限公司

UNIT mm

REV. A

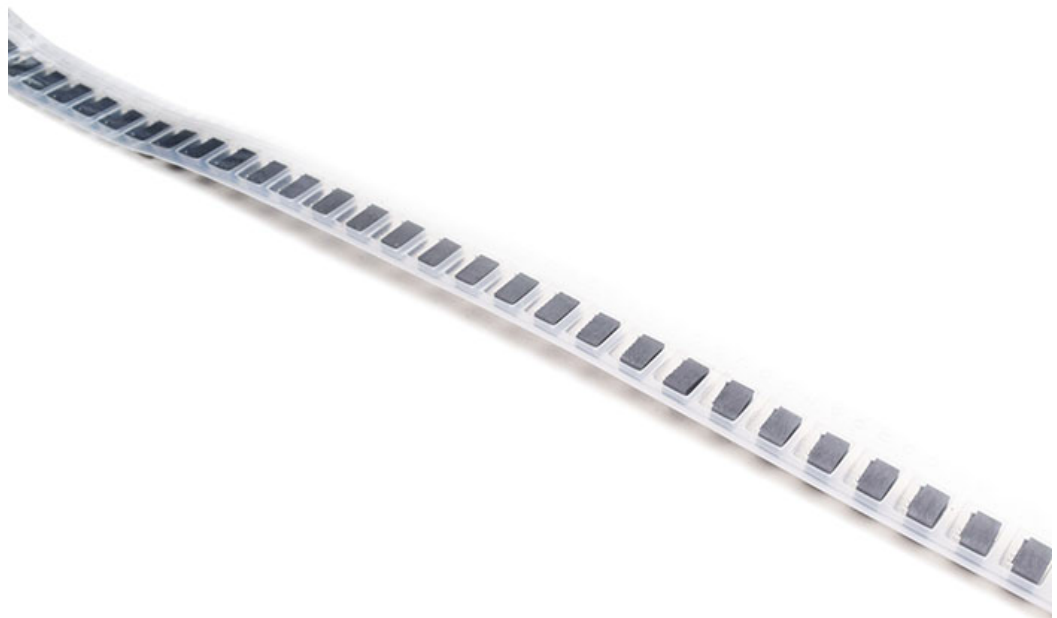
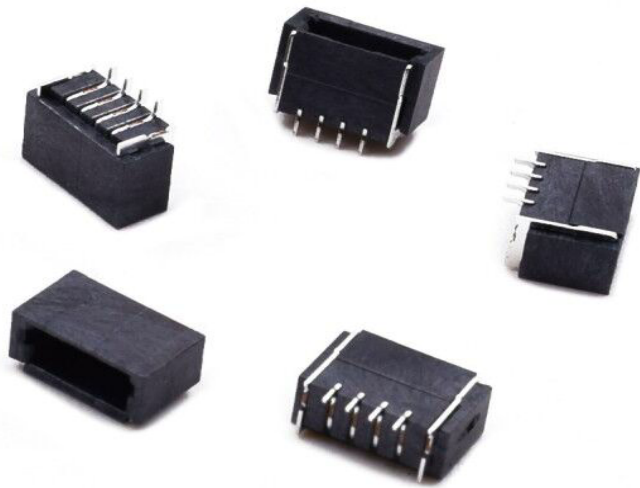
REV. 5

NO. REV. A

DATE 2011.03.30

REVISIONS 8

10



# 产 品 规 格 书

## PRODUCT SPECIFICATION

### 【1】适用范围 SCOPE

本规格书适用于：1.0mmSH 间距接压式条形连接器

This specification covers the 1.0mm Pitch SH Connectors serie.

### 【2】产品名称及型号 PRODUCT NAME AND PART NUMBER

产品名称 Product Name	产品型号 Part Number
1.0mmSH 条形连接器	

### 【3】定格 RATINGS

项目 Item	规 格	Requirement
最大容许电压 Rated Voltage(MAX)	500V	[AC(有效值 rms)/DC]
最大容许电流 Rated Current(MAX)	1A	
使用温度范围 Ambient temperature Range		-25℃ ~ +85℃

### 【4】性能 PERFORMANCE

#### 4.1 电气性能 Electrical Performance

项目 Item		条 件 Test Condition	规格 Requirement
4.1.1	接触电阻 Contact Resistance	开放电压 20mV 以下；短路电流 10mA 的状态下测定。 measure by dry circuit, 20mV MAX, 10mA.	0.01m $\Omega$ MAX
4.1.2	绝缘电阻 Insulation Resistance	相邻端子间或端子与地面间加 DC 100V 下测定。 apply 100V DC between adjacent terminal or ground.	100M $\Omega$ MIN
4.1.3	耐电压 Dielectric	相邻端子间或端子与地面间加 AC 500V（有效值）历时 1 分钟下测定。 apply 500V AC (min) for 1minute between adjacent terminal or ground.	无击穿现象 No Breakdown

#### 4.2 机械性能 Mechanical Performance

项目 Item		条 件 Test Condition	规格 Requirement
4.2.1	锁紧力及拔出力 Locking and Withdrawal Force	用每分钟 25 $\pm$ 3mm 的速度；平行地插入、锁紧、拔出。 the speed rate of 25 $\pm$ 3mm/minute.	锁紧力 Locking 1.96*n (N) MAX 拔出力 Withdrawal 0.49*n (N) MIN
4.2.2	端子保持力 Terminal /Housing Retention Force	以用每分钟 25 $\pm$ 3mm 的速度平行向外拉 Pull the terminal at the speed rate of 25 $\pm$ 3mm per minute	3.92 N MIN

#### 4.3 环境和其他性能 Environmental Performance and Others

项目 Item		条 件 Test Condition	规格 Requirement	
4.3.1	重复插拔 Repeated Insertion and Withdrawal	无通电状态；以 10 次/分钟的速度插拔 20 次 Insertion and withdrawal catuator up to 20 cycles at the speed rate of less than 10 cyclea/minute	接触抵抗 Contact Resistance	60 m $\Omega$ MAX
4.3.2	温度上升 Temperature Rise	最大容许电流通电，温度测定。（UL 498） Carrying rated current load. (UL 498)	温度上升 Temperature Rise	30 $^{\circ}$ C MAX

项目 Item		条件 Test Condition	规格 Requirement	
4.3.3	耐振动性 Vibration	DC 1mA 通电状态下; 嵌合轴沿 XYZ 三个方向振动; 振幅 1.5mm; 频率 10-55-10Hz/分; 历时 2 小时 Amplitude: 1.5mm P-P Sweep time: 10-55-10Hz in 1 minute Duration: 2 hours in each X.Y.Z. axes	外观 Appearance	无损坏 No Damage
			接触抵抗 Contact Resistance	60 mΩ MAX
			瞬断 Discontinuity	1 ms.MAX.
4.3.4	耐冲击性 Shock	DC 1mA 通电状态下; 嵌合轴沿相互垂直的 6 个方向; 以 490m/s <sup>2</sup> {50G}冲击; 各 3 次 490m/s <sup>2</sup> {50G}, 3 strokes in each X.Y.Z. axes.	外观 Appearance	无损坏 No Damage
			瞬断 Discontinuity	1 ms.MAX.
4.3.5	耐热性 Heat Resistance	85±2℃的空气中; 放置 96 小时; 再回到室温中放置 1-2 小时 85±2℃, 96 hour	外观 Appearance	无损坏 No Damage
			接触抵抗 Contact Resistance	60 mΩ MAX
4.3.6	耐寒性 Cold Resistance	-40±2℃的空气中; 放置 96 小时; 再回到室温中放置 1-2 小时 -40±2℃, 96 hour	外观 Appearance	无损坏 No Damage
			接触抵抗 Contact Resistance	60 mΩ MAX
4.3.7	耐湿性 Humidity	40±2℃、相对湿度 90-93%的空气中; 放置 96 小时; 再回到室温中 0.5 小时内测定  Temperature: 40±2℃ Relative Humidity: 90-93% Duration: 96 Hours	外观 Appearance	无损坏 No Damage
			接触抵抗 Contact Resistance	60 mΩ MAX
			耐电压 Dielectric Strength	必须满足 4.1.3 Must meet 4.1.3
			绝缘抵抗 Insulation Resistance	20 MΩ MIN
4.3.8	温度循环 Temperature Cycling	-25±3℃ 30 分钟; 常温常湿 10-15 分钟; 85±2℃ 30 分钟; 常温常湿 10-15 分钟, 循环 5 次。 5 cycles of: a) -25±3℃ 30 minutes b) 85±2℃ 30 minutes	外观 Appearance	无损坏 No Damage
			接触抵抗 Contact Resistance	60 mΩ MAX

项目 Item		条件 Test Condition	规格 Requirement	
4.3.9	耐盐雾性 Salt Spray	35±2℃、5±1%的盐水喷雾 48 小时； 试验后常温水洗；再室温干燥。 48±4 hours exposure to a salt spray from the 5±1% solution at 35±2℃.	外观 Appearance	无损坏、腐蚀 No Damage
			接触抵抗 Contact Resistance	60 mΩ MAX
4.3.10	耐亚硫酸 SO2 Gas	40±2℃、50±5ppm 的亚硫酸中放置 24 小时 24 hours exposure to 50±5ppm. SO2 gas at 40±2℃.	接触抵抗 Contact Resistance	60 mΩ MAX
4.3.11	耐氨性 NH3 Gas	浓度为 28%的氨水容器中；放置 40 分 钟。 40 minutes exposure to NH3 gas evaporating from 28% Ammonia solution	外观 Appearance	无损坏 No Damage
			接触抵抗 Contact Resistance	60 mΩ MAX
4.3.12	可焊性 Solderability	端子前端基准面 0.2mm 处浸入 235± 5℃的锡槽中；历时 2±0.5 sec。 Soldering Time: 2±0.5 sec. Soldering Temperature: 235±5℃ 0.2 mm from terminal tip	沾敷性 Solder Wetting	沾敷面积 95%以上
4.3.13	耐焊接热 Resistance to Soldering heat	端子前端基准面 0.2mm 处浸入 260± 5℃的锡槽中；历时 5±0.5 sec。 Soldering Time: 5±0.5 sec. Soldering Temperature: 260±5℃ 0.2 mm from terminal tip	外观 Appearance	无损坏、变形 No Damage

( ) : 参考规格 Reference Standard

{ } : 参考单位 Reference Unit

## 【5】外观形状、寸法及材质 PRODUCT SHAPE, DIMENSIONS AND MATERIALS

图面参照 Refer to the drawing.

名称 NAME	材质 MATERIALS
基座 Housing	LCP(本色) UL 94V-0
插簧 Contact	磷青铜 Phosphor Bronze
备注 Remark	金属表面镀锡